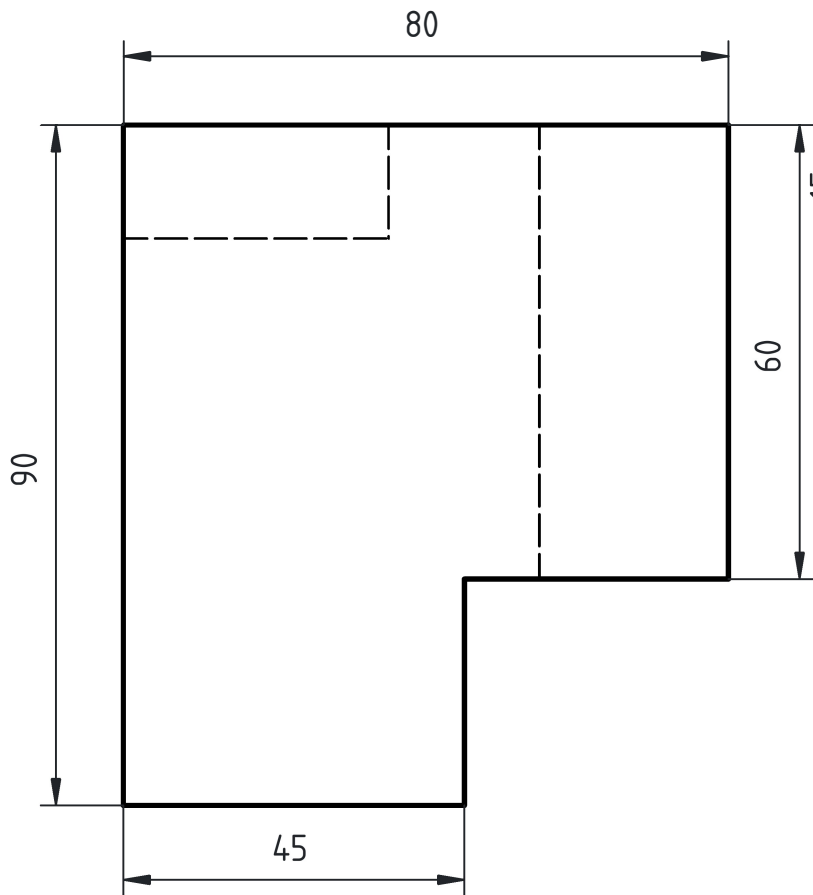
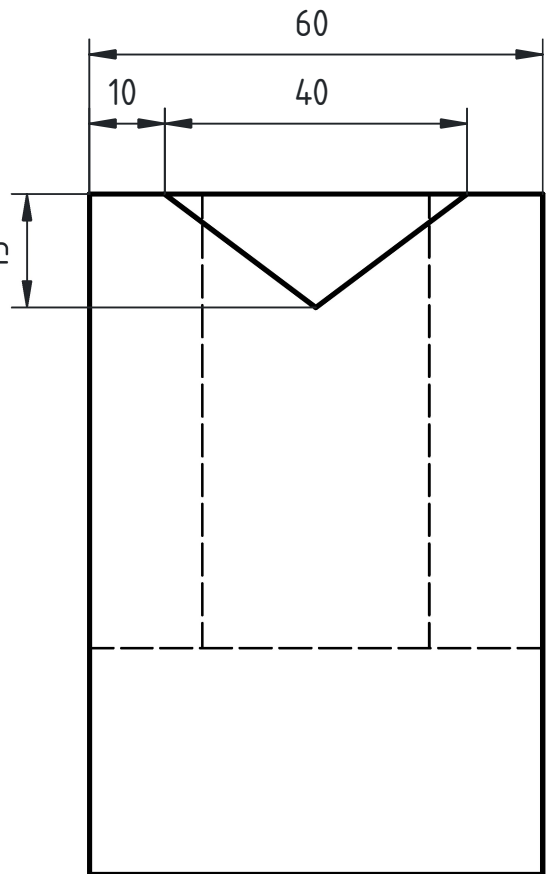


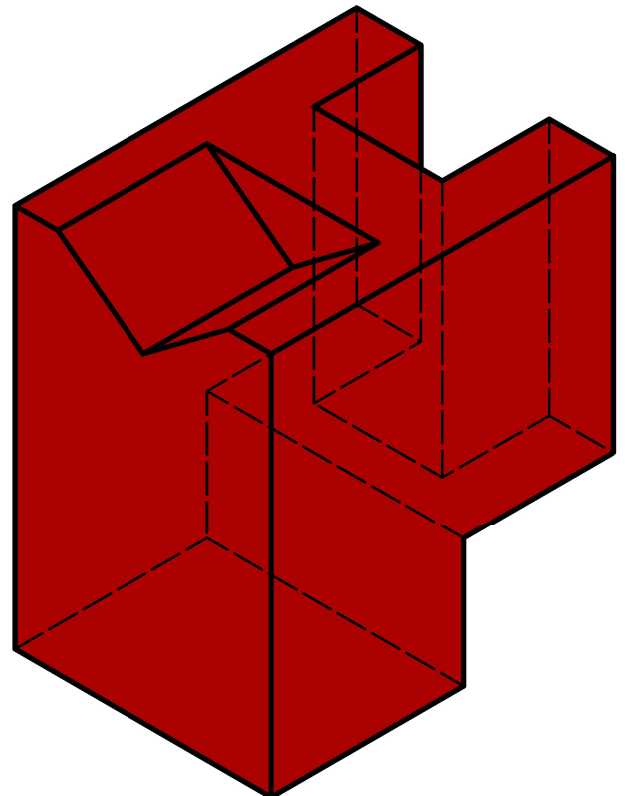
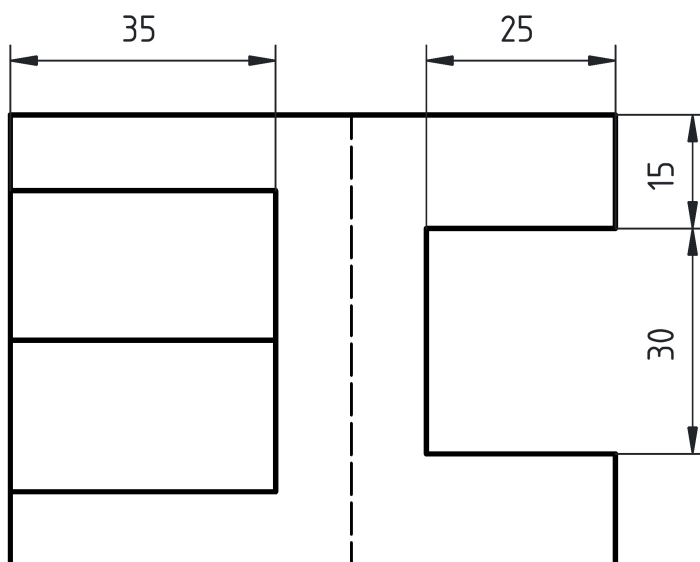
Vue de face

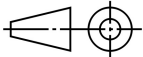


Vue de gauche



Vue de dessus



1	Butée en vé	A.50	90 x 80 x 60	1	Masse : 2.461 Kg
Rep.	Désignation	Matière	Dimensions	Nbr.	Observations
Conçu par Wills	Vérifié par Wills	Approuvé par H.B		Date 22-01-2026	Ech : 1/1
By Wills Conception		Titre : Butée en vé			
			Modification	Feuille 1/1	