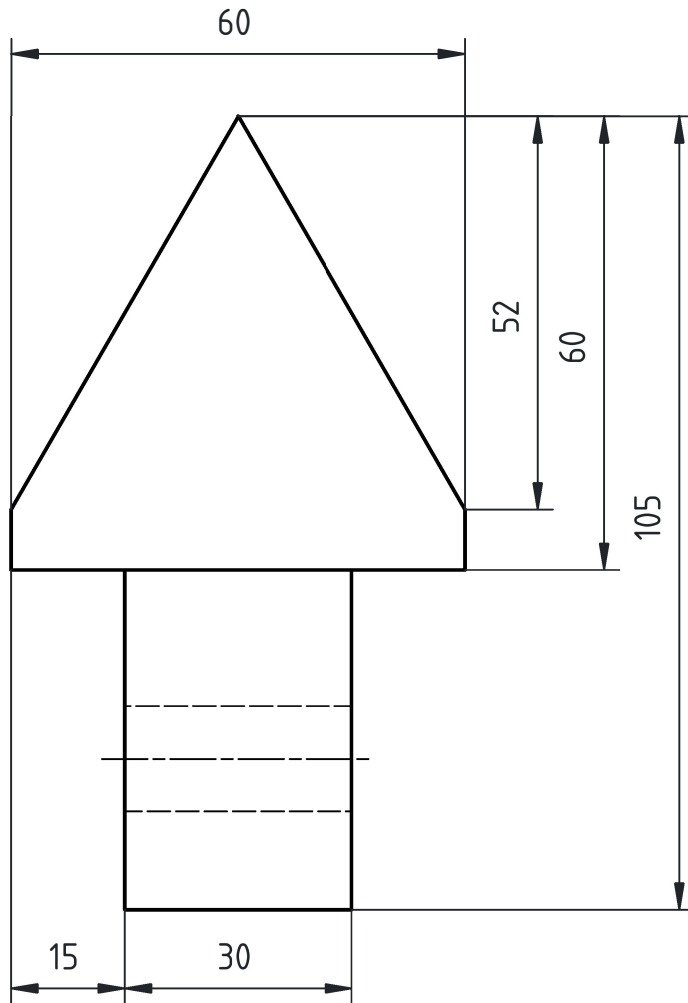
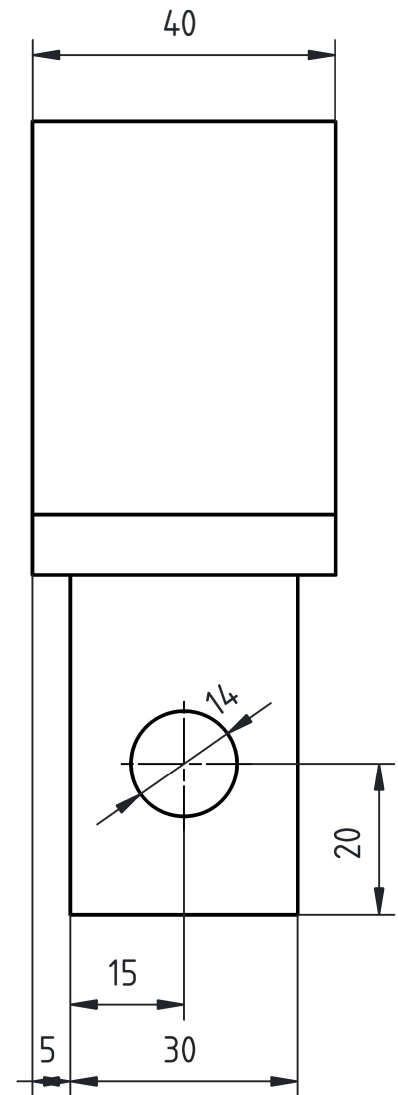


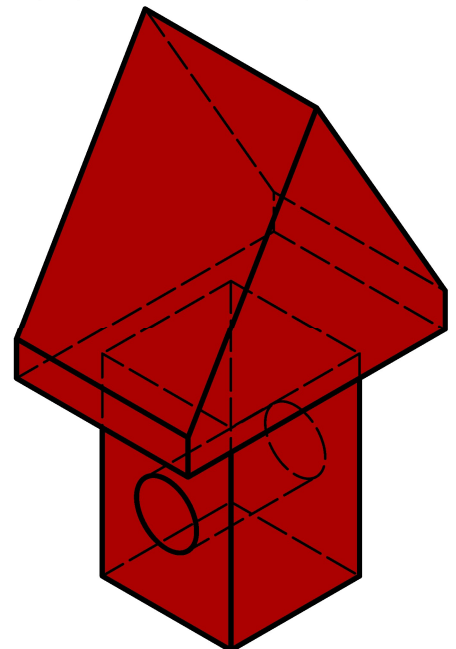
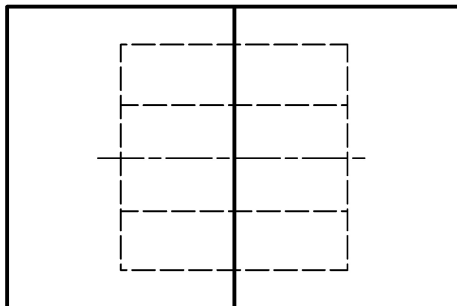
Vue de face

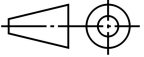


Vue de gauche



Vue de dessus



1	Tranche à froid	A.50	105 x 60 x 40	1	Masse : 0.922 Kg
Rep.	Désignation	Matière	Dimensions	Nbr.	Observations
Conçu par Wills	Vérifié par Wills	Approuvé par H.B		Date 23-01-2026	Ech : 1/1
By Wills Conception		Titre : Tranche à froid			
			Modification	Feuille 1/1	